

B	Mise à Jour	16/10/2015	G.D.		
A	Mise à Jour	17/08/2015	G.D.		
INDICE	MODIFICATION	DATE	DESSINE	VERIFIE	APPROUVE

REALISATION TABLEAU ET SCHEMAS

DIMATEQ Guadeloupe

Rue Alfred Lumière Z.I. De Jarry
97122 Baie-Mahault Guadeloupe

Tél:05.90.26.85.87

Fax:05.90.26.85.90

DESSINE: Gaza D.

VERIFIE:

CABLE:

DATE DE CREATION: 19.05.2015

ENTREPRISE D'INSTALLATION

PRESTELC

Impasse les Palétuviers Imm. la Verderie
Z.I. - 97122 Baie-Mahault

Tél:05.90.60.90.13

Fax:05.90.60.90.17

NOM D'AFFAIRE

RECTORAT DE LA GUADELOUPE BÂT. 3 - COFFRET CLIM.

Schéma électrique

Page de garde

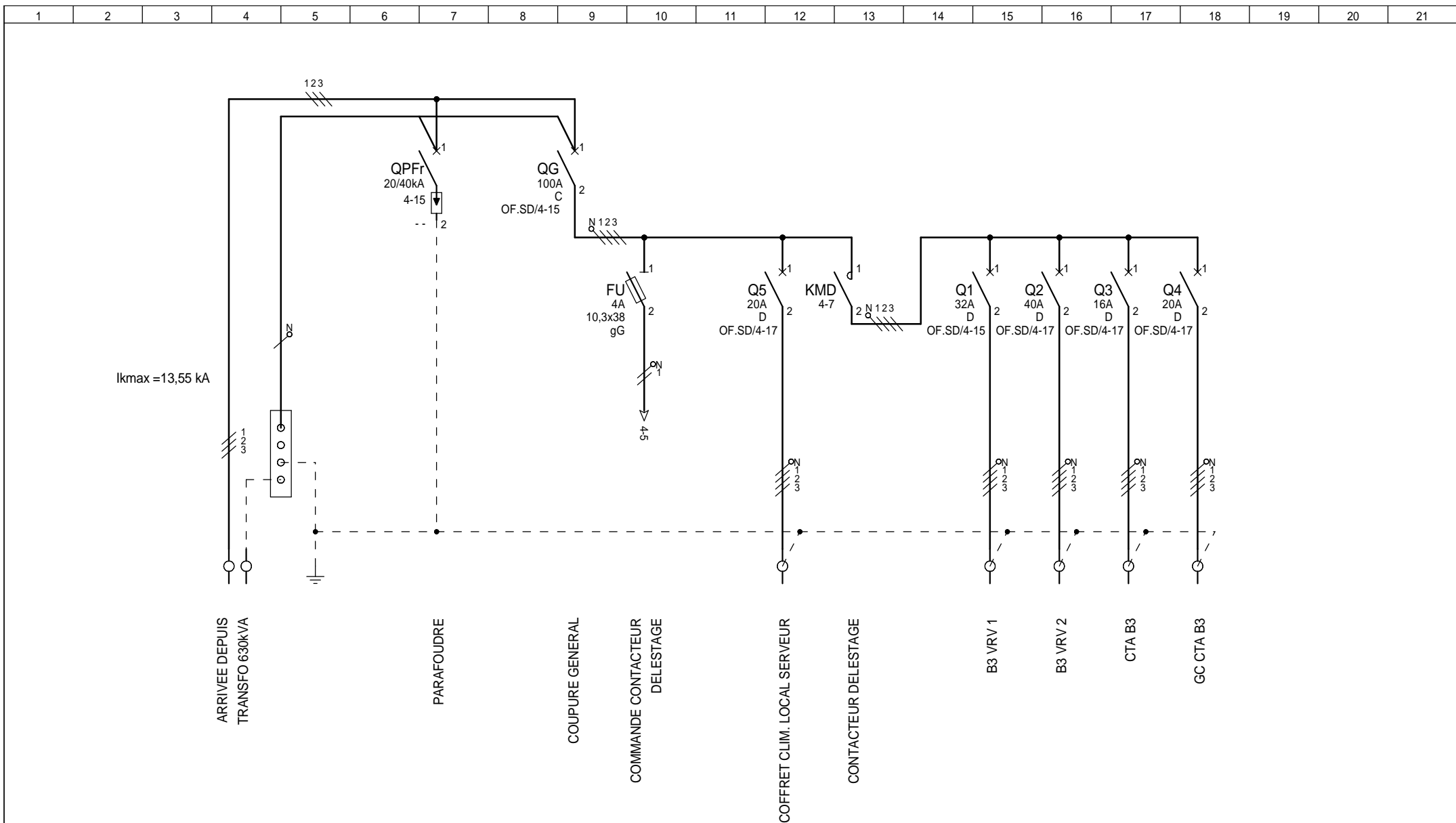
DOCUMENT N°:

1 / 5

CE DOCUMENT EST NOTRE PROPRIETE. IL EST REMIS A TITRE CONFIDENTIEL.
IL NE DOIT PAS ETRE REPRODUIT OU COMMUNIQUE A DES TIERS SANS NOTRE AUTORISATION ECRITE

Document réalisé avec SEE, logiciel du groupe IGE+XAO tel. (33) (0)5 62 74 36 36

[illegible][illegible]



REPERE DE CIRCUIT																		
REPERE DE CABLE								100 - 101		5								
PUISSANCE (KW)													18.50	14.70	4.00	6.00		
INTENSITE (A)													33.38	26.52	7.22	10.83		
TYPE D'APPAREIL						iQUICKPRD		C120H	STI		DT40	LCIDT80A3	iC60N	iC60N	iC60N	iC60N		
TYPE DE CABLE		U1000R2V									U1000R2V		U1000R2V	U1000R2V	U1000R2V	U1000R2V		
SECTION DE CABLE (mm²)		4G25²				.16²					5G2.5		5G6	5G10	5G2.5	5G2.5		
LONGUEUR (m)		+ 25°Cu nu																

101

102

100

100

1

2

3

4

5

6

7

8

13

14

21

22

3-10

3-11

3-12

3-13

3-14

3-15

3-16

3-17

3-18

3-19

3-20

3-21

3-22

3-23

3-24

3-25

3-26

3-27

3-28

3-29

3-30

3-31

3-32

3-33

3-34

3-35

3-36

3-37

3-38

3-39

3-40

3-41

3-42

3-43

3-44

3-45

3-46

3-47

3-48

3-49

3-50

3-51

3-52

3-53

3-54

3-55

3-56

3-57

3-58

3-59

3-60

3-61

3-62

3-63

3-64

3-65

3-66

3-67

3-68

3-69

3-70

3-71

3-72

3-73

3-74

3-75

3-76

3-77

3-78

3-79

3-80

3-81

3-82

3-83

3-84

3-85

3-86

3-87

3-88

3-89

3-90

3-91

3-92

3-93

3-94

3-95

3-96

3-97

3-98

3-99

3-100

3-101

3-102

3-103

3-104

3-105

3-106

3-107

3-108

3-109

3-110

3-111

3-112

3-113

3-114

3-115

3-116

3-117

3-118

3-119

3-120

3-121

3-122

3-123

3-124

3-125

3-126

3-127

3-128

3-129

3-130

3-131

3-132

3-133

3-134

3-135

3-136

3-137

3-138

3-139

3-140

3-141

3-142

3-143

3-144

3-145

3-146

3-147

3-148

3-149

3-150

3-151

3-152

3-153

3-154

3-155

3-156

3-157

3-158

3-159

3-160

3-161

3-162

3-163

3-164

3-165

3-166

3-167

3-168

3-169

3-170

3-171

3-172

3-173

3-174

3-175

3-176

3-177

3-178

3-179

3-180

3-181

3-182

3-183

3-184

3-185

3-186

3-187

3-188

3-189

3-190

3-191

3-192

3-193

3-194

3-195

3-196

3-197

3-198

3-199

3-200

3-201

3-202

3-203

3-204

3-205

3-206

3-207

3-208

3-209

3-210

3-211

3-212

3-213

3-214

3-215

3-216

3-217

3-218

3-219

3-220

3-221

3-222

3-223

3-224

3-225

3-226

3-227

3-228

3-229

3-230

3-231

3-232

3-233

3-234

3-235

3-236

3-237

3-238

3-239

3-240

3-241

3-242

3-243

3-244

3-245

3-246

3-247

3-248

3-249

3-250

3-251

3-252

3-253

3-254

3-255

3-256

3-257

3-258

3-259

3-260

3-261

3-262

3-263

3-264

3-265

3-266

3-267

3-268

3-269

3-270

3-271

3-272

3-273

3-274

3-275

3-276

3-277

3-278

3-279

3-280

3-281

3-282

3-283

3-284

3-285

3-286

3-287

3-288

3-289

3-290

3-291

3-292

3-293

3-294

3-295

3-296

3-297

3-298

3-299

3-300

3-301

3-302

3-303

3-304

3-305

3-306

3-307

3-308

3-309

3-310

3-311

3-312

3-313

3-314

3-315

3-316

3-317

3-318

3-319

3-320

3-321

3-322

3-323

3-324

3-325

3-326

3-327

3-328

3-329

3-330

3-331

3-332

3-333

3-334

3-335

3-336

3-337

3-338

3-339

3-340

3-341

3-342

3-343

3-344

3-345

3-346

3-347

3-348

3-349

3-350

3-351

3-352

3-353

3-354

3-355

3-356

3-357

3-358

3-359

3-360

3-361

3-362

3-363

3-364

3-365

3-366

[illegible]